

## HDEコントローラへログインする

手順1. まずブラウザを起動して下さい。

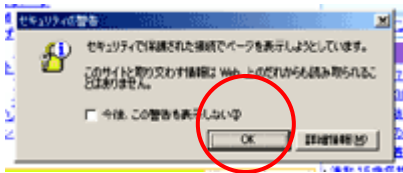
手順2. 次のブラウザのアドレス欄に「https://お客様のドメイン:16590/」と入力し Enter キーを押して下さい。



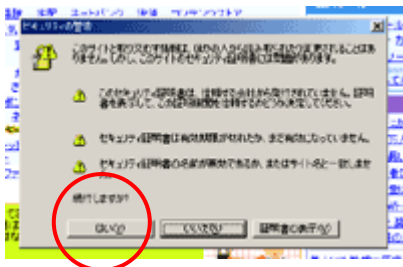
ここで、ブラウザがフリーズしてしまう。または進まない場合は...

HDE コントローラには、通常インターネットで利用するポートではなく、16590 番ポートを使用して通信します。従って、ファイアウォールの設定で基本ポート以外の通信を遮断していると、HDE コントローラを利用することが出来ません。ネットワーク管理者に相談して 16590 番ポートでの通信を許可して下さい。尚、個々のファイアウォール設定について弊社ではサポートすることは出来ません。ご了承下さい。

手順3. 「セキュリティの警告」が表示されたら「OK」をクリックします。



手順4. 再び「セキュリティの警告」が表示されますので「はい」をクリックします。



手順5. 「ネットワークパスワードの入力」が表示されます。

### 重要

ここで、入力する ID・パスワードにより利用できる機能が違います。

管理権限は特に次の2通りとなります。

ドメイン管理者用画面

メールアドレス所有者用画面

各管理画面において、別紙「ドメイン管理者画面で出来ること」、「メールアドレス所有者画面で出来ること」で説明します。

### ドメイン管理者の場合

ユーザ名

環境設定通知書の HDE コントローラ設定情報「ログイン ID」を入力します。

パスワード

環境設定通知書の HDE コントローラ設定情報「ログインパスワード」を入力します。

### メ - ルアドレス所有者用画面

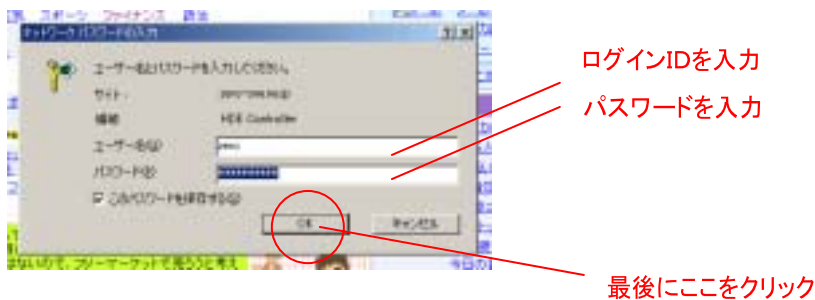
ユーザ名

メールアドレスの@手前の文字を入力します。

例:taro@mydomain.co.jp の場合 は taro がログイン ID となります。

パスワード

メールアドレスのパスワードを入力します。



### ログイン出来ない！その時は

HDE コントローラでログイン失敗の場合「Authorization Required」というメッセージが表示されます。この場合次の事を確認下さい。

1. **入力モードは半角入力モードですか？**  
全角モードだとエラーとなります。
2. **大文字・小文字 の区別はしていますか？**  
ユーザ ID を大文字で設定する事はありません。またパスワードは、大文字・小文字混在の場合がございます。特に数字の 1 と英小文字エル l など間違い易いものがありますので、注意して下さい。
3. **ID、パスワードは合っていますか？**  
特にパスワードは \* \* \* \* と表示されますので、間違えることが良くあります。どうしても間違ってしまう場合は、テキストエディタなどで入力し、それをコピー & ペーストすることで、入力ミスを防ぐことが出来ます。

上記のような入力ミスが原因による、ログインエラーはメールソフトの設定や、FTP の設定時にもすべき点です。弊社に寄せられる多くの「ログイン出来ない」という苦情の原因の多くが、このような入力ミスによるエラーです。

もし、上記のエラー原因を考慮してもログインエラーが出てしまう場合は弊社までお問い合わせ下さい。

手順6. 以下の画面が表示されたらログイン成功です。

ドメイン管理者の場合



メールアドレス所有者の場合

